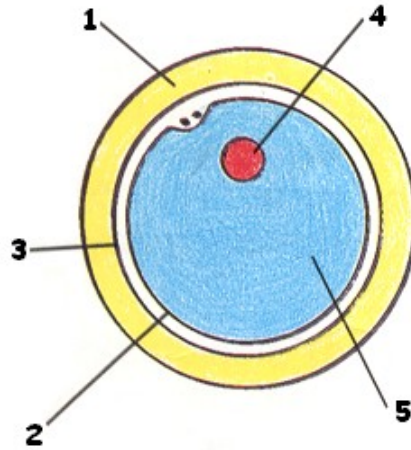


Επαναληπτικές Ασκήσεις
Αμφιγονία στα ζώα και ανδρικό αναπαραγωγικό σύστημα

Σπερματοζωάριο-Ωάριο και Γονιμοποίηση

1. Ποια είναι τα μέρη του σπερματοζωαρίου;
2. Να συμπληρώσετε τις ενδείξεις του πιο κάτω σχήματος



3. Να αντιστοιχήσετε τις λέξεις της στήλης Α με τις λέξεις της στήλης Β.

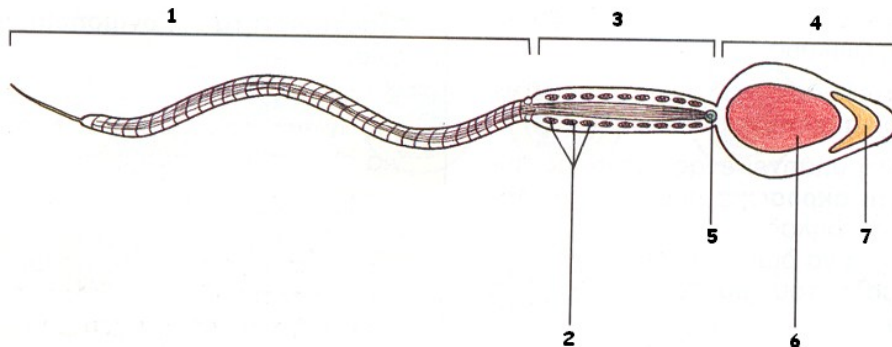
A

1. ακρόσωμα
2. αρσενικός γαμέτης
3. λεκιθίνη

B

- α. γυρεόκοκκος
- β. ωάριο
- γ. λυτικά ένζυμα

4. Ποια είναι τα μέρη του ωαρίου;
5. Να συμπληρώσετε τις ενδείξεις του πιο κάτω σχήματος



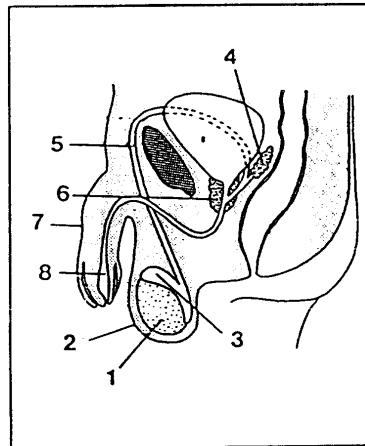
6. Ποιες είναι οι διαφορές μεταξύ ωαρίου και σπερματοζωαρίου;
7. Τι είναι το ζυγωτό; Πώς δημιουργείται;
8. Ποιος είναι ο λόγος που δεν εισέρχονται δύο ή περισσότερα σπερματοζωάρια στο ωάριο;

Ανδρικό αναπαραγωγικό σύστημα

9. (α) Πού παράγεται η τεστοστερόνη;
(β) Ποιο το αποτέλεσμα της δράσης της;
10. Να γράψετε 4 αδένες που εμπλουτίζουν με εκκρίματα το σπέρμα.

11. Τι είναι φίμωση; Πώς θεραπεύεται;

12. (α) Να συμπληρώσετε τις ενδείξεις του πιο κάτω σχήματος.

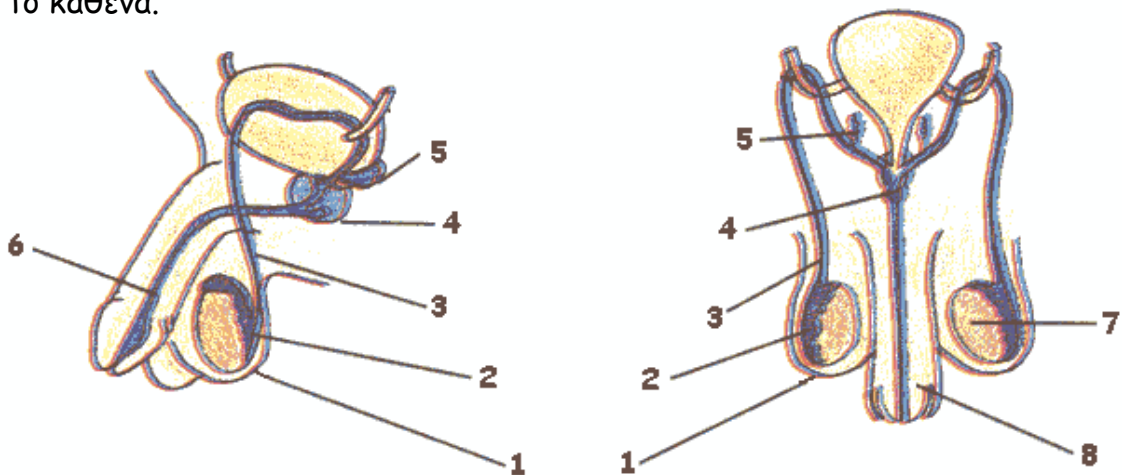


(β) Ποιοι αδένες εμπλουτίζουν με έκκριμα το σπέρμα;

(γ) Τι είναι η κρυφορχία; Πώς θεραπεύεται;

(δ) Ποιος είναι ο λόγος που οι γυναίκες παράγουν ένα ωάριο το μήνα ενώ οι άντρες παράγουν εκατομμύρια σπερματοζωάρια;

13. Να αναγνωρίσετε τα μέρη του αντρικού αναπαραγωγικού συστήματος που φαίνονται στο πιο πάνω σχήμα και να γράψετε τη λειτουργία που επιτελεί το καθένα.



14. (α) Πού παράγεται η ωοθυλακιοτρόπος ορμόνη;

(β) Σε ποιο όργανο του ανδρικού γεννητικού συστήματος δρα;

(γ) Ποιο το αποτέλεσμα της δράσης της;

Καλό διάβασμα